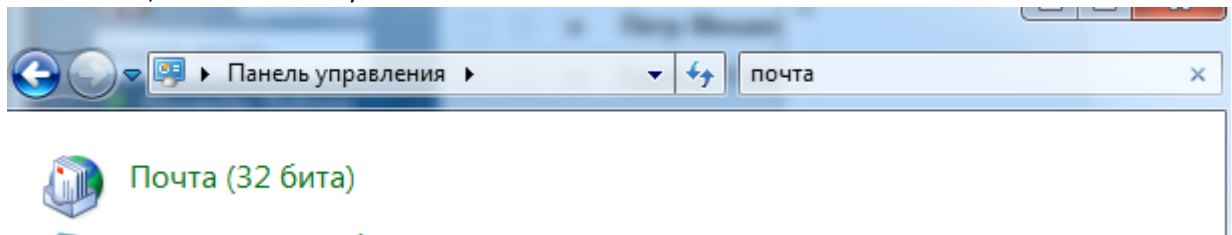


Подключение Outlook 2013 к почтовому серверу susu.ru с помощью EAS (Exchange ActiveSync)

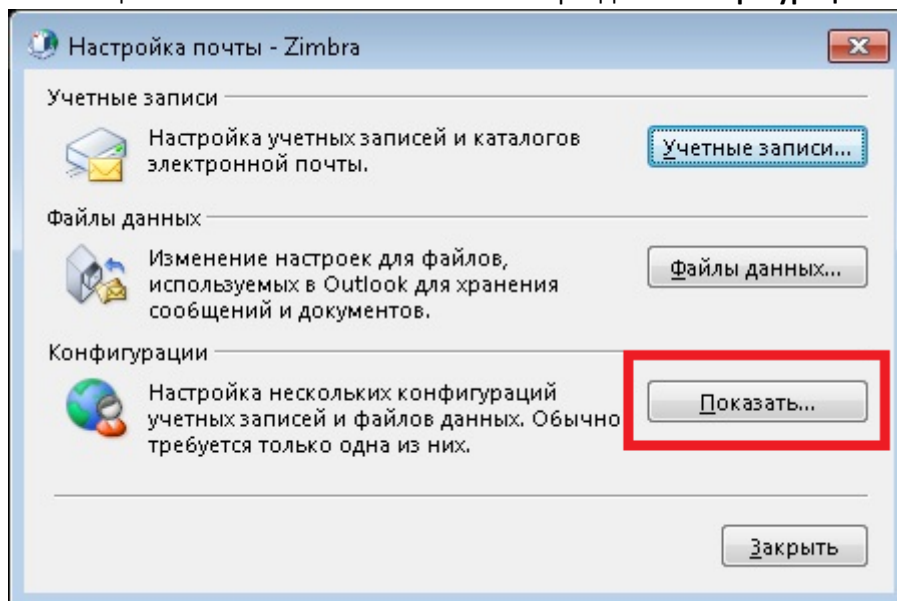
Данный способ подключения Outlook 2013 к почтовому серверу не требует установки дополнительного ПО на компьютер. Через Exchange ActiveSync нельзя получить доступ к общим календарям и папкам других пользователей. Если вам необходима эта функция, воспользуйтесь подключением через Zimbra Connector.

Внимание: Exchange ActiveSync работает только в Outlook 2013 и Outlook 2016.

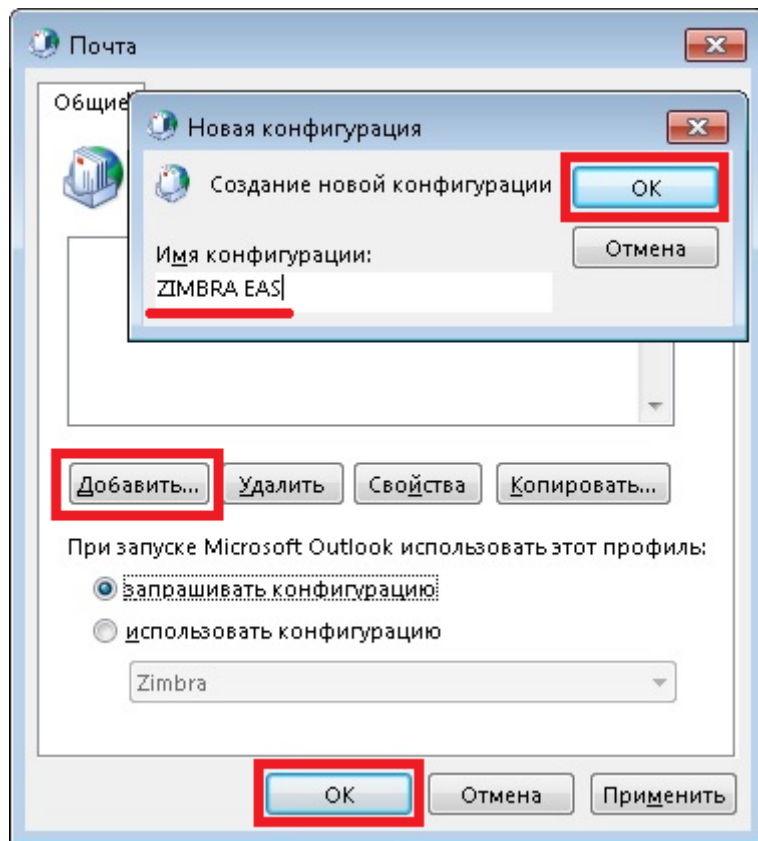
1. Откройте «Панель управления», найдите с помощью поиска (в правом верхнем углу окна) ярлык «Почта» и щёлкните по нему.



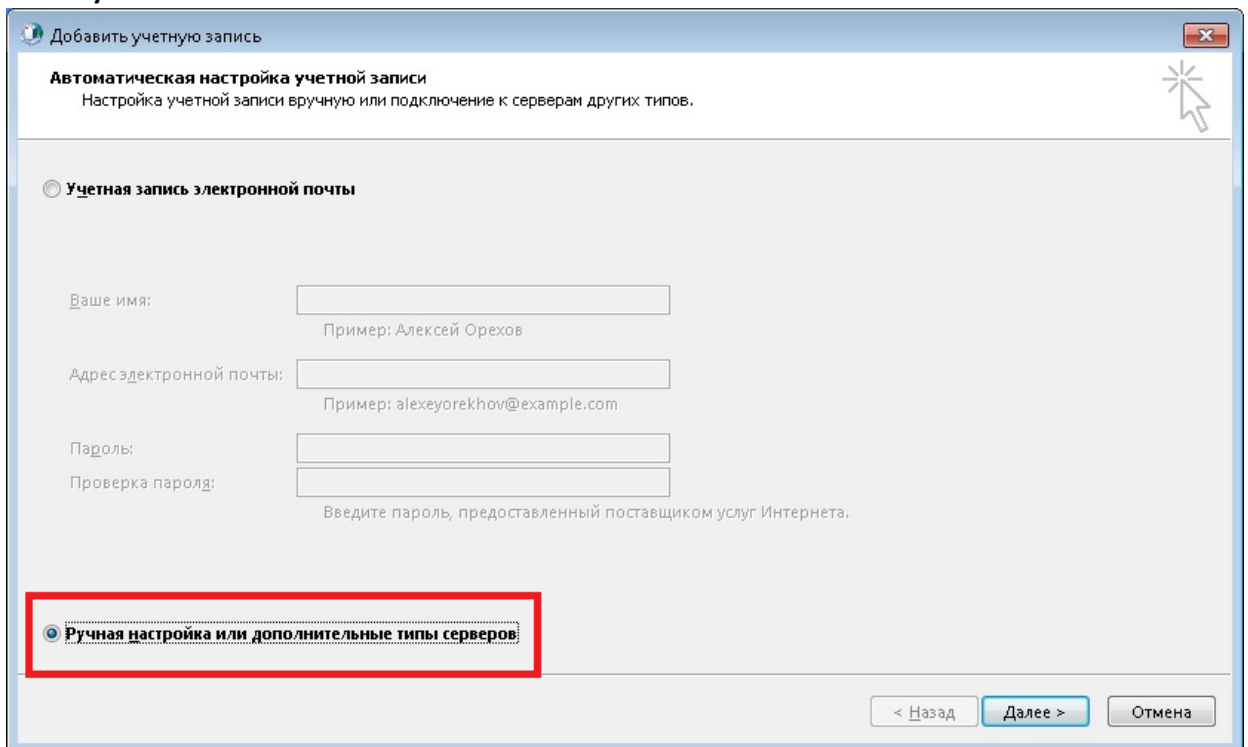
2. В появившемся окне щёлкните по кнопке «Показать...» в разделе «Конфигурации».

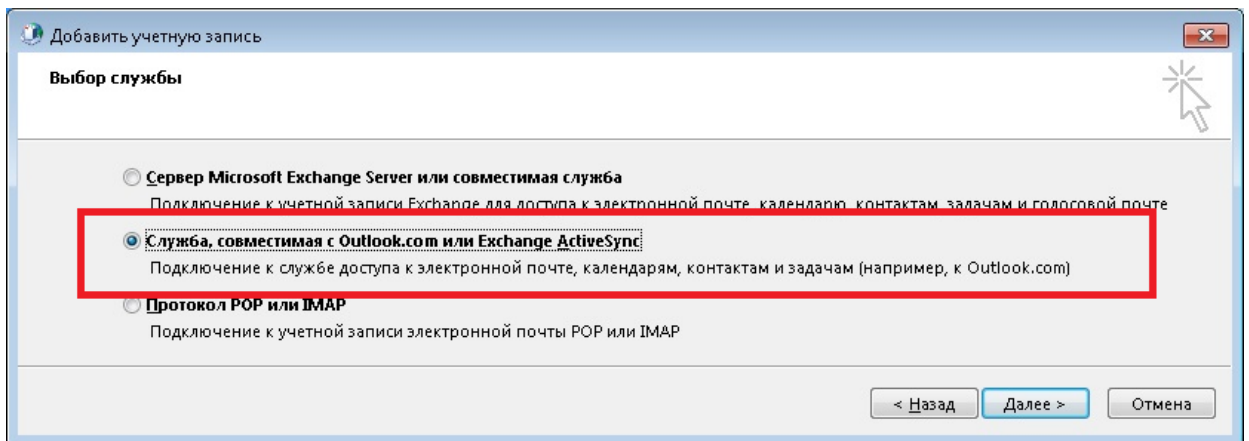


3. Щёлкните по кнопке «Добавить» и введите имя новой конфигурации **ZIMBRA EAS**. После этого сохраните изменения, щёлкнув по кнопкам «ОК».



4. В открывшемся мастере создания учётных записей выберите пункт «**Ручная настройка или дополнительные типы серверов**», а затем «**Служба, совместимая с Outlook.com или Exchange ActiveSync**».





5. Заполните все поля, как на примере и нажмите кнопку «Далее»

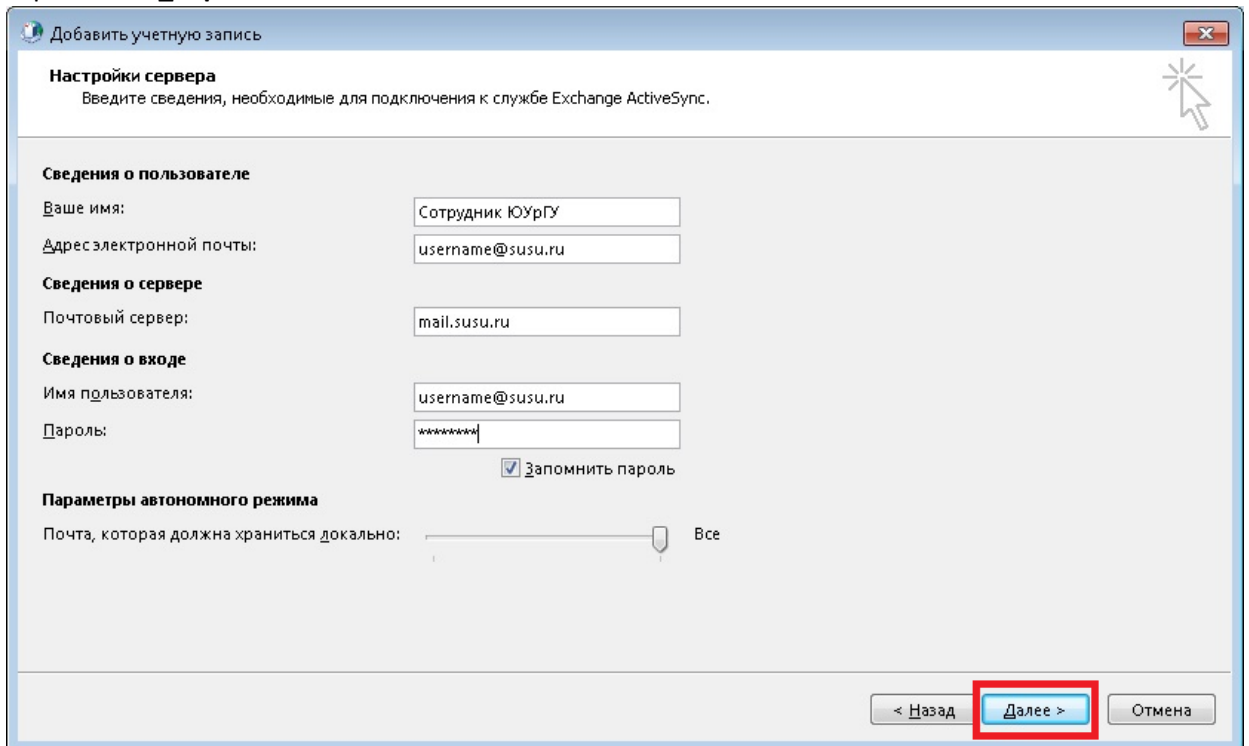
Ваше имя: **ФИО**

Адрес электронной почты: **имя_пользователя@susu.ru**

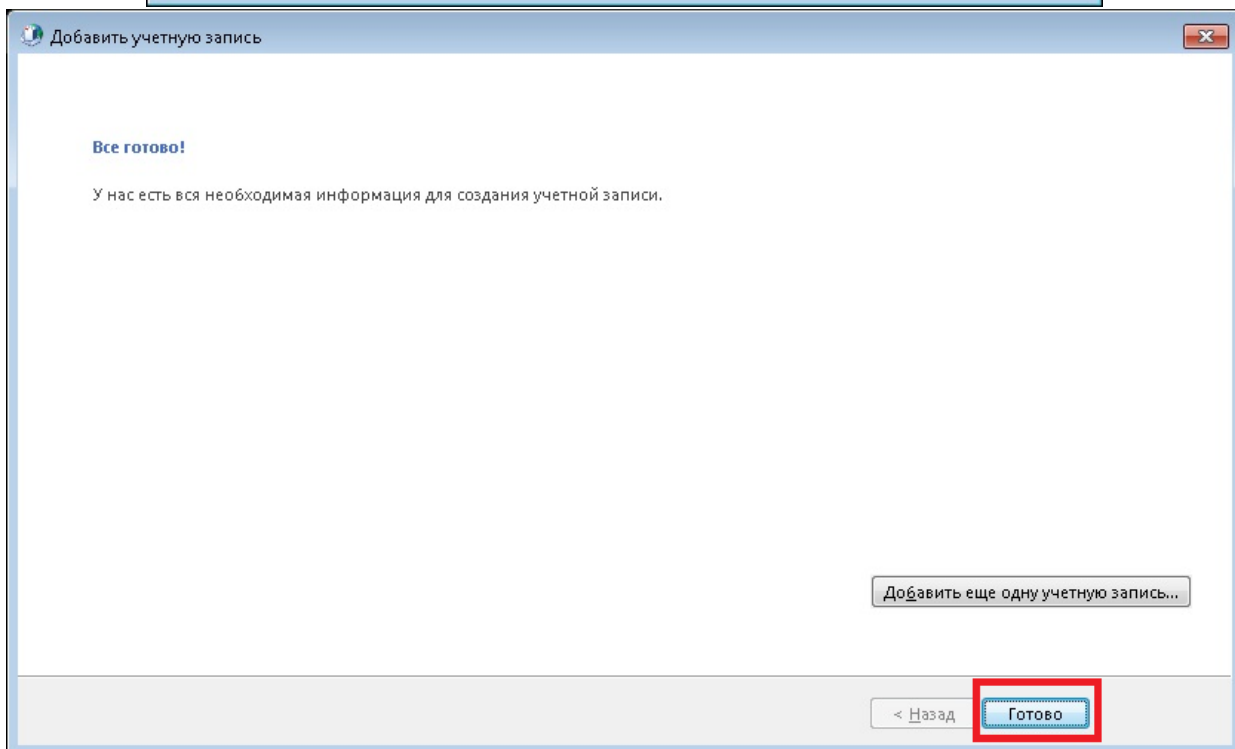
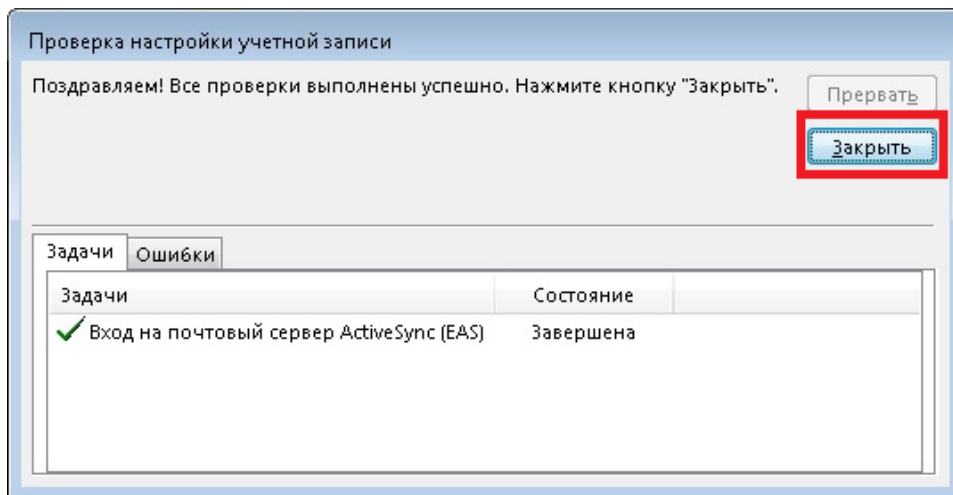
Почтовый сервер: **mail.susu.ru**

Имя пользователя: **имя_пользователя@susu.ru**

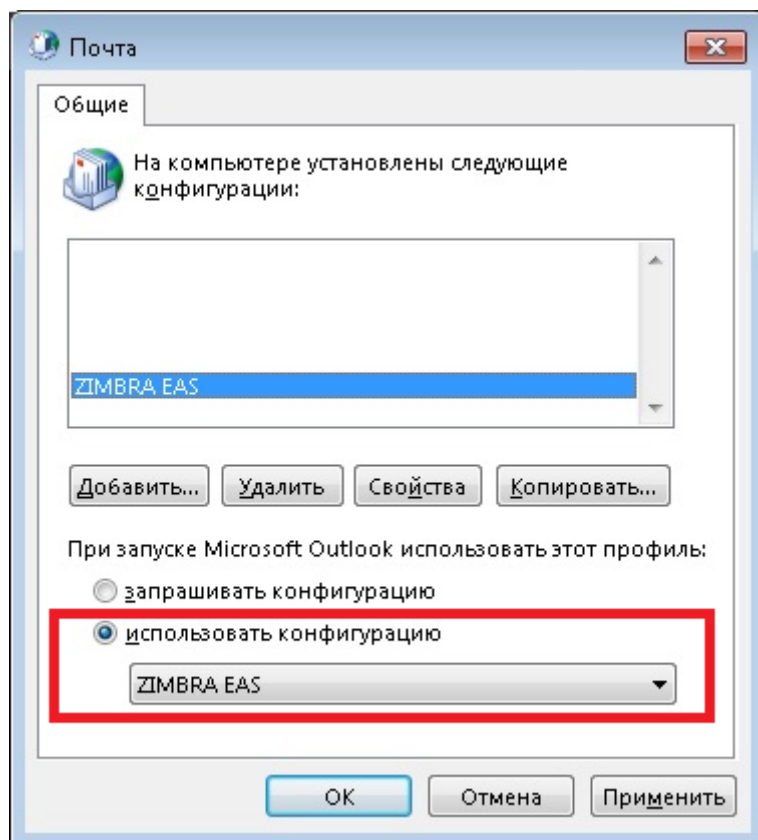
Пароль: **ваш_пароль**



6. Outlook подключится к серверу и проверит настройки учётной записи. Нажмите «Закреть» и «Готово».



7. В списке конфигураций выберите пункт «Использовать конфигурацию» -> «ZIMBRA EAS».



8. Закройте все окна мастера создания конфигураций и запустите Outlook. Учётная запись Zimbra появится в списке слева.



Контакты технической поддержки

Для решения вопросов, связанных с подключением к почтовому серверу и его использованием, обращайтесь в ОГСТ:

Тел.: (351) 267-93-60, 265-49-92

Email: support@susu.ru